

**WAVESERIES**  
**WAS5 PRO Thermo**

**Weidmüller Interface GmbH & Co. KG**  
Klingenbergstraße 16  
D-32758 Detmold  
Germany  
Fon: +49 5231 14-0  
Fax: +49 5231 14-292083  
www.weidmueller.com



Cuando se utilizan en las tareas de supervisión ambiental, los sensores pueden registrar las condiciones ambientales. Las señales de los sensores se utilizan dentro del proceso para realizar un seguimiento continuo de los cambios en el área controlada. Normalmente se trabaja con señales digitales y analógicas. Normalmente, generan un valor eléctrico de tensión o corriente que es proporcional a las variables físicas que se desean controlar

Cuando los procesos de automatización tienen que mantener de forma constante o alcanzar unas condiciones definidas, se requiere el procesamiento de señales analógicas. Esto es especialmente importante para las aplicaciones de automatización de procesos. En la ingeniería de procesos, suelen utilizarse señales eléctricas normalizadas. Las corrientes y la tensión estandarizadas analógicas de 0(4)...20 mA/ 0...10 V se han establecido como mediciones físicas y variables de control.

Weidmüller responde a los crecientes retos en materia de automatización y ofrece una gama de productos adaptada a los requisitos de gestión de señales de sensores en el procesado de señales analógicas. Los productos de procesado de señales analógicas pueden utilizarse de forma universal en combinación con otros productos de Weidmüller y entre sí. Su diseño eléctrico y mecánico es tal que solo requieren un trabajo de cableado mínimo.

Los tipos de armario y los métodos de conexión de conductores coinciden con los de la aplicación respectiva, lo que facilita su uso universal en aplicaciones de procesos y de automatización industrial.

La línea de productos incluye las siguientes funciones:

- Transformadores de aislamiento, seccionadores de alimentación y convertidores para señales DC estándar
- Convertidores de medición de temperatura para RTD y termopares,
- convertidores de frecuencia,
- transductores de medición de potenciómetros,
- transductores de medición de puentes (calibre de tensiones)
- amplificadores de valor límite y módulos para el control de variables eléctricas y no eléctricas de proceso

**Datos generales para pedido**

Indicadores	WAS5 PRO Thermo
Código de dispositivos de calibración	8560720000
Versión	Convertidor TC, Conexión brida-tornillo
GTIN (EAN)	4032248207336

Los productos mencionados están disponibles como convertidores de señal/transductores de aislamiento puros, seccionadores de 2 y 3 vías, seccionadores de alimentación, seccionadores pasivos o amplificadores de valor límite.

## WAVESERIES WAS5 PRO Thermo

**Weidmüller Interface GmbH & Co. KG**  
Klingenbergstraße 16  
D-32758 Detmold  
Germany  
Fon: +49 5231 14-0  
Fax: +49 5231 14-292083  
www.weidmueller.com

## Datos técnicos

### Dimensiones y pesos

Longitud	92,4 mm	Longitud (pulgadas)	3,638 inch
Anchura	17,5 mm	Anchura (pulgadas)	0,689 inch
Profundidad	112,4 mm	Profundidad (pulgadas)	4,425 inch
Peso	100 g	Peso neto	128,8 g

### Temperaturas

Temperatura de servicio	0 °C...55 °C	Temperatura de almacenamiento	-20 °C...85 °C
-------------------------	--------------	-------------------------------	----------------

### Probabilidad de avería

MTTF	270 años
------	----------

### Entrada

Número de entradas	1	Sensor	Termopares (IEC 584) Tipo: K, J, T, E, N, R, S, B
Resistencia de conducción en el circuito de medición	50 Ω	Rango de temperatura	-200...+1820 °C

### Salida

Número de salidas	1	Tensión de salida, observacione	0...10 V
Corriente de salida	0...20 mA, 4...20 mA	Valor en caso de rotura de hilo	LED intermitente (valor inicial: > 20 mA, >10 V)
Ajuste fino	± 5 % (enchufable adicionalmente)	Compensación unión fría	Sí
Resistencia de carga tensión	≥ 1 kΩ	Resistencia de carga corriente	≤ 600 Ω
Tensión offset	max. 0,05 V	Corriente offset	max. 100 µA
Indicador de estado	Elemento activo: LED encendido/ rotura del conductor: LED intermitente / Error: LED apagado		

### Datos generales

Alineamiento	Sí	Capacidad de carga de la conex. transv.	≤ 2 A
Carril	TS 35	Configuración	Microswitch
Entrada/salida	configurable	Potencia admitida	800...850...950 mW a I <sub>OUT</sub> = 20 mA
Precisión	Type K & J: -150°C...1200°C ±(3°C + 0,1% of range), Type T: -150°C...400°C ±(3°C + 0,1% of range), Type E: -150°C...1000°C ±(3°C + 0,1% of range), Type N: -150°C...1300°C ±(3°C + 0,1% of range), Type R & S: 200°C...1760°C ±(6°C + 0,1% of range), Type B: 500°C...1820°C ±(6°C + 0,1% of range)	Separación galvánica	Separador de 3 vías
Tensión de alimentación	24 V DC ± 20 %	Tiempo de respuesta	sin filtro: máx. 1,4 s; con filtro: máx. 7,5 s

## WAVESERIES WAS5 PRO Thermo

**Weidmüller Interface GmbH & Co. KG**  
Klingenbergstraße 16  
D-32758 Detmold  
Germany  
Fon: +49 5231 14-0  
Fax: +49 5231 14-292083  
www.weidmueller.com

## Datos técnicos

### Coordenadas de aislamiento

Categoría de sobretensión	III	Distancia en el aire y línea de fuga	≥ 3 mm
Grado de polución	2	Normas	DIN EN 50178, DIN EN 61000
Normas EMC	EN 55011, EN 61000-6	Separación galvánica	Separador de 3 vías
Sobretensión de choque fijo	4 kV	Tensión de aislamiento	2 kV <sub>eff</sub> / 5 s
Tensión de aislamiento entrada o salida/TS	4 kV <sub>eff</sub> / 1 min.	Tensión de aislamiento entrada o salida/alimentación	2 kV <sub>eff</sub> / 5 s
Tensión nominal	300 V		

### Datos de conexión

Tipo de conexión	Conexión brida-tornillo	Longitud de desaislado, conexión nominal	7 mm
Par de apriete, min.	0,4 Nm	Par de apriete, max.	0,5 Nm
Sección de embornado, conexión nominal	2,5 mm <sup>2</sup>	Sección de embornado, conexión nominal, min.	0,5 mm <sup>2</sup>
Sección de embornado, conexión nominal, max.	2,5 mm <sup>2</sup>		

### Clasificaciones

ETIM 4.0	EC002653	ETIM 5.0	EC002653
ETIM 6.0	EC002919	UNSPSC	31-12-10-07
eClass 5.1	27-21-01-20	eClass 6.2	27-21-01-20
eClass 7.1	27-21-01-20	eClass 8.1	27-21-01-20
eClass 9.0	27-21-01-20	eClass 9.1	27-21-01-29

### Información de producto

Información de producto	Este producto será sustituido en breve por un nuevo producto. No debe utilizarse con nuevos sistemas. Póngase en contacto con nuestro servicio de asistencia técnica
Texto indicativo de accesorios	Conexiones transversales para tensión de alimentación y señalizadores, véase accesorios

### Homologaciones en línea

Homologaciones



ROHS Conformidad

### Descargas

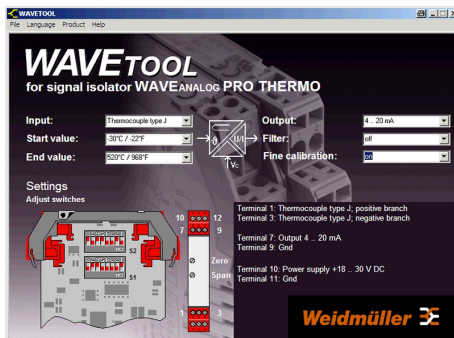
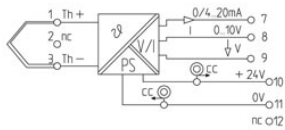
Datos de ingeniería	<a href="#">EPLAN, WSCAD</a>
Documentación del usuario	<a href="#">Instruction sheet</a>
Folleto/catálogo	<a href="#">CAT 4.1 ELECTR 16/17 EN</a>
Homologación/certificado/documento de conformidad	<a href="#">Declaration of Conformity</a>
Software	<a href="#">WaveTool.zip</a>

**WAVESERIES  
WAS5 PRO Thermo**

**Weidmüller Interface GmbH & Co. KG**  
 Klingenbergstraße 16  
 D-32758 Detmold  
 Germany  
 Fon: +49 5231 14-0  
 Fax: +49 5231 14-292083  
 www.weidmueller.com

**Dibujos**

**Símbolo eléctrico**



Ejemplo de captura de pantalla, software WaveTool