

ACT20X ACT20X-HAI-SAO-S

Weidmüller Interface GmbH & Co. KG
 Klingenbergstraße 16
 D-32758 Detmold
 Germany
 Fon: +49 5231 14-0
 Fax: +49 5231 14-292083
 www.weidmueller.com



Los seccionadores transparentes de corriente y alimentación ACT20X-HAI-SAO/ 2HAI-2SAO según protocolo HART transfieren señales de 4 - 20 mA de la zona Ex 0 a la zona segura. Los aparatos permiten alimentar sensores externos. En caso de fallo, los contactos de alarma integrados emiten mensajes de estado que facilitan una rápida identificación del fallo, aumentando así la disponibilidad de la instalación. Los convertidores de corriente de alimentación para montaje en carril están disponibles, como opción, en las versiones de un canal o de dos canales. Con una anchura de 11 mm por canal, los aparatos requieren muy poco espacio en el armario de distribución.

Datos generales para pedido

Tipo	ACT20X-HAI-SAO-S
Código	8965430000
Versión	Separador/convertidor de señal Ex, Entrada ex: 4-20 mA, Salida segura: 4-20mA, 1 canal
GTIN (EAN)	4032248785049
U.E.	1 Pieza

ACT20X ACT20X-HAI-SAO-S

Weidmüller Interface GmbH & Co. KG
Klingenbergstraße 16
D-32758 Detmold
Germany
Fon: +49 5231 14-0
Fax: +49 5231 14-292083
www.weidmueller.com

Datos técnicos

Dimensiones y pesos

Anchura	22,5 mm	Anchura (pulgadas)	0,886 inch
Altura	117,2 mm	Altura (pulgadas)	4,614 inch
Profundidad	113,6 mm	Profundidad (pulgadas)	4,472 inch
Peso neto	186 g		

Temperaturas

Humedad	0...95 % (sin condensación)	Temperatura de servicio	-20 °C...60 °C
Temperatura de almacenamiento	-20 °C...85 °C		

Probabilidad de avería

MTBF	177 Years	SFF	80 %
------	-----------	-----	------

Entrada EX

Alimentación del sensor	3,8...26 V DC	Caída de tensión no suministrada	< 6 V
Caída de tensión suministrada	< 4,5 V	Corriente de entrada	4...20mA
Frecuencia de entrada	0,5...2,5 kHz @ 3,5...23 mA bi-directional HART® signal	Rizado residual	< 7,5 mV _{eff}
Señal de salida en caso de rotura del hilo	< 1 mA	Tipo	circuito con seguridad intrínseca, activo (como fuente de corriente) o pasivo (como sumidero de corriente)

Salida

Estabilidad de carga	≤ 0,01 % del valor final / 100 Ω	Tipo	activo (como fuente de corriente) o pasivo (como sumidero de corriente)
Influencia de la resistencia de carga	≤ 0,01% del intervalo / 100 Ω	Alimentación de 2 hilos	≤ 26 V DC
Límite de la señal de salida	< 28 mA	Corriente de salida	4...20 mA
Frecuencia límite (-3 dB)	0,5...2,5 kHz a 3,5...23 mA señal HART® bidireccional	Resistencia de carga corriente	≤ 600 Ω

Salida de alarma

Alarm function	Signal limit exceeded, Line interruption at the input, No supply voltage, Device error	Tipo	Relé, 1 CNC (libre de potencial)
Tensión nominal de conmutación	≤ 125 V AC / 110 V DC (rango seguro) ≤ 32 V AC / 32 V DC (zona 2)	Intensidad permanente	≤ 0,5 A AC / 0,3 A DC (zona segura), ≤ 0,5 A AC / 1 A DC (zona 2)
Potencia nominal	≤ 62,5 VA / 32 W (rango seguro) ≤ 16 VA / 32 W (zona 2)		

ACT20X ACT20X-HAI-SAO-S

Weidmüller Interface GmbH & Co. KG
Klingenbergstraße 16
D-32758 Detmold
Germany
Fon: +49 5231 14-0
Fax: +49 5231 14-292083
www.weidmueller.com

Datos técnicos

Datos generales

Configuración	Con software FDT/DTM	Tensión de alimentación	19,2...31,2 V DC
Tipo de conexión	Conexión brida-tornillo, Bloque de bornes extraíble	Potencia admitida	≤ 1.0 W
Precisión	< 0,1% del intervalo	Coefficiente de temperatura	< 0,01% de margen/°C (TU)
Tiempo de respuesta	≤ 5 ms	Tipo de protección	IP20
Humedad	0...95 % (sin condensación)		

Coordenadas de aislamiento

Normas EMC	DIN EN 61326, NE 21	Tensión de aislamiento	2,6 kV (entrada / salida)
Tensión nominal	300 V		

Datos para aplicaciones Ex (ATEX)

Tensión U_0	Bucle de corriente 28 V / externo 10 V	Corriente I_0	Bucle de corriente 93 mA / externo 10 mA
Potencia P_0	Bucle de corriente 0,65 W / externo 0,1 W	identificar	II (1) G [Ex ia Ga] IIC/IIB/ IIA, II (1) D [Ex ia Da] IIIC, I (M1) [Ex ia Ma] I

Características básicas de seguridad

T_{proof}	5 Years	Tipo de equipo	A
Tolerancia a fallos de hardware (HFT)	0	categoría de seguridad	SIL 2
Probabilidad de fallo PFH	$4.1 \times 10^{-8} h^{-1}$		

Características técnicas de seguridad Low demand mode

Average Probability of Failure on Demand (PFD _{avg})	1.92×10^{-4} ($T_{proof} = 1$ year), 3.67×10^{-4} (T_{proof} = 2 years), 8.92×10^{-4} ($T_{proof} = 5$ years), datos adicionales del manual de seguridad
--	---

Datos de conexión

Tipo de conexión	Conexión brida-tornillo, Bloque de bornes extraíble	Par de apriete, min.	0,4 Nm
Par de apriete, max.	0,6 Nm	Sección de embornado, conexión nominal	2,5 mm ²
Sección de embornado, conexión nominal, min.	0,5 mm ²	Sección de embornado, conexión nominal, max.	2,5 mm ²
Sección de conexión del conductor AWG, min.	AWG 30	Sección de conexión del conductor AWG, máx.	AWG 14

Datos nominales UL

Certificado UL	E337701.pdf
----------------	-------------

Homologaciones IECEx/ATEX/cUL

Certificado ATEX	11ATEX0131X.pdf	Certificado IECEx	IECEx certification
------------------	-----------------	-------------------	---------------------

Fecha de creación 6 de febrero de 2018 21:51:17 CET

ACT20X ACT20X-HAI-SAO-S

Weidmüller Interface GmbH & Co. KG
 Klingenbergstraße 16
 D-32758 Detmold
 Germany
 Fon: +49 5231 14-0
 Fax: +49 5231 14-292083
 www.weidmueller.com

Datos técnicos

Clasificaciones

ETIM 3.0	EC002479	ETIM 4.0	EC002479
ETIM 5.0	EC002479	ETIM 6.0	EC002475
UNSPSC	30-21-18-01	eClass 5.1	27-21-01-07
eClass 6.2	27-21-01-07	eClass 7.1	27-21-01-07
eClass 8.1	27-21-01-07	eClass 9.0	27-21-01-07
eClass 9.1	27-21-01-23		

Información de producto

Información de producto	Weidmüller ofrece una periodo de garantía ampliado de 36 meses para este dispositivo.
Texto indicativo de datos de pedido	CBX200 Adaptador de configuración USB - 8978580000

Homologaciones en línea

Homologaciones



ROHS	Conformidad
------	-------------

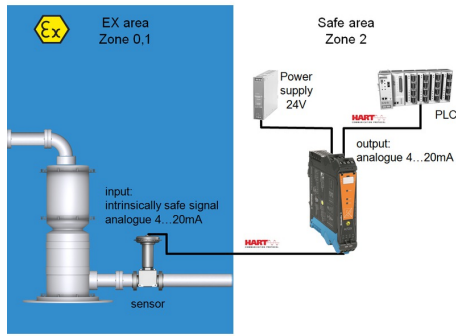
Descargas

Datos de ingeniería	EPLAN, WSCAD
Documentación del usuario	Instruction sheet Manual MAN SAFETY ACT20X-HAI-SAO-S
Folleto/catálogo	CAT 4.1 ELECTR 16/17 EN
Homologación/certificado/documento de conformidad	SIL certificate Certification DNV GL Declaration of Conformity
Software	WI-Manager, DTM-Library for online installation

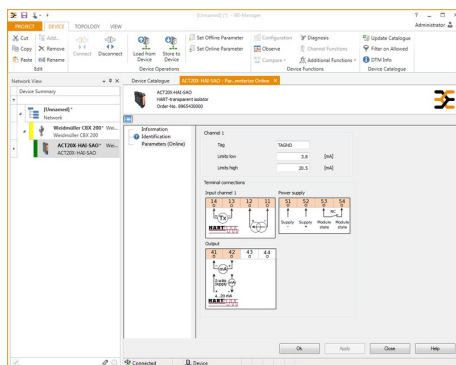
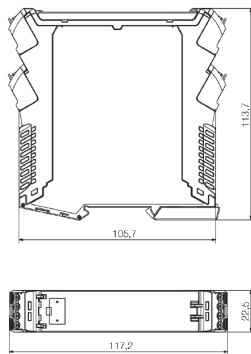
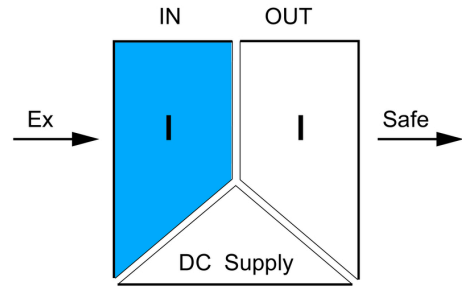
**ACT20X
ACT20X-HAI-SAO-S**

Weidmüller Interface GmbH & Co. KG
Klingenbergstraße 16
D-32758 Detmold
Germany
Fon: +49 5231 14-0
Fax: +49 5231 14-292083
www.weidmueller.com

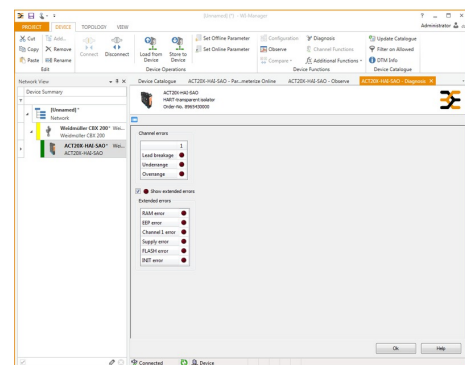
Dibujos



aplicación esquemática



captura de pantalla de la configuración,
con el software FDT2/DTM

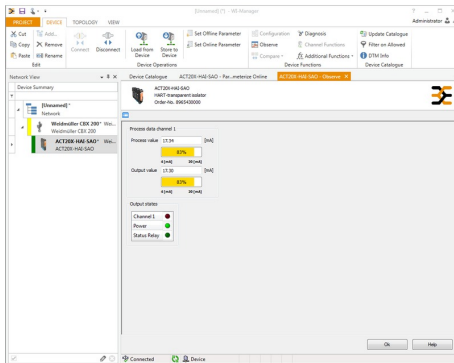


captura de pantalla de "diagnóstico",
con el software FDT2/DTM

ACT20X ACT20X-HAI-SAO-S

Weidmüller Interface GmbH & Co. KG
 Klingenbergstraße 16
 D-32758 Detmold
 Germany
 Fon: +49 5231 14-0
 Fax: +49 5231 14-292083
 www.weidmueller.com

Dibujos



captura de pantalla de "observación",
 con el software FDT2/DTM

