

**ACT20X**  
**ACT20X-2SAI-2HAO-S**

**Weidmüller Interface GmbH & Co. KG**  
Klingenbergstraße 16  
D-32758 Detmold  
Germany  
Fon: +49 5231 14-0  
Fax: +49 5231 14-292083  
www.weidmueller.com



Los seccionadores de salida de corriente ACT20X-SAI-HAO/ 2SAI-2HAO son apropiados para el control de aparatos de campo en entornos Ex hasta la zona 0. El acoplamiento de señales de entrada/salida de protocolo HART transparente se realiza a través de bucles de corriente de 4 a 20 mA

En caso de fallo, los contactos de alarma integrados emiten mensajes de estado que facilitan una rápida identificación del fallo, aumentando así la disponibilidad de la instalación.

Los convertidores de corriente de salida para montaje en carril están disponibles , como opción, en las versiones de un canal o de dos canales. Con una anchura de 11 mm por canal, los aparatos requieren muy poco espacio en el armario de distribución.

**Datos generales para pedido**

Tipo	ACT20X-2SAI-2HAO-S
Código	<a href="#">8965460000</a>
Versión	Separador/convertidor de señal Ex, Entrada segura: 4-20mA, Salida Ex: 4 - 20 mA, 2 canales
GTIN (EAN)	4032248785070
U.E.	1 Pieza

## ACT20X ACT20X-2SAI-2HAO-S

**Weidmüller Interface GmbH & Co. KG**  
Klingenbergstraße 16  
D-32758 Detmold  
Germany  
Fon: +49 5231 14-0  
Fax: +49 5231 14-292083  
www.weidmueller.com

## Datos técnicos

### Dimensiones y pesos

Anchura	22,5 mm	Anchura (pulgadas)	0,886 inch
Altura	117,2 mm	Altura (pulgadas)	4,614 inch
Profundidad	113,6 mm	Profundidad (pulgadas)	4,472 inch
Peso neto	212 g		

### Temperaturas

Humedad	0...95 % (sin condensación)	Temperatura de servicio	-20 °C...60 °C
Temperatura de almacenamiento	-20 °C...85 °C		

### Probabilidad de avería

MTBF	135 Years
------	-----------

### Entrada EX

Caída de tensión	< 2 V	Caída de tensión no suministrada	< 6 V
Caída de tensión suministrada	< 2 V	Corriente de entrada	4...20mA
Frecuencia de entrada	0,5...2,5 kHz @ 3,5...23 mA bi-directional HART® signal	Señal de salida en caso de rotura del hilo	< 1 mA

### Entrada

Corriente de entrada	4...20mA	Frecuencia de entrada	0,5...2,5 kHz @ 3,5...23 mA bi-directional HART® signal
Caída de tensión	< 2 V		

### Salida

Tipo	circuito con seguridad intrínseca	Influencia de la resistencia de carga	≤ 0,01% del intervalo / 100 Ω
Alimentación de 2 hilos	> 14,5 V @ 20 mA	Límite de la señal de salida	< 28 mA
Rizado residual	< 7,5 mV <sub>eff</sub>	Corriente de salida	4...20 mA (max. 23 mA)
Frecuencia límite (-3 dB)	0,5...2,5 kHz a 3,5...23 mA señal HART® bidireccional	Resistencia de carga corriente	≤ 725 Ω

### Salida de alarma

Alarm function	Signal limit exceeded, Line interruption at the input, No supply voltage, Device error	Tipo	Relé, 1 CNC (libre de potencial)
Tensión nominal de conmutación	≤ 125 V AC / 110 V DC (rango seguro) ≤ 32 V AC / 32 V DC (zona 2)	Intensidad permanente	≤ 0,5 A AC / 0,3 A DC (zona segura), ≤ 0,5 A AC / 1 A DC (zona 2)
Potencia nominal	≤ 62,5 VA / 32 W (rango seguro) ≤ 16 VA / 32 W (zona 2)	Histéresis	0,1 mA (umbral de conmutación)
Umbral de conmutación	0...29,9 mA (programable)		

Fecha de creación 6 de febrero de 2018 21:53:51 CET

## ACT20X ACT20X-2SAI-2HAO-S

**Weidmüller Interface GmbH & Co. KG**  
Klingenbergstraße 16  
D-32758 Detmold  
Germany  
Fon: +49 5231 14-0  
Fax: +49 5231 14-292083  
www.weidmueller.com

## Datos técnicos

### Datos generales

Configuración	Con software FDT/DTM	Tensión de alimentación	19,2...31,2 V DC
Tipo de conexión	Conexión brida-tornillo, Bloque de bornes extraíble	Potencia admitida	≤1.8 W
Precisión	< 0,1% del intervalo	Coeficiente de temperatura	< 0,01% de margen/°C (TU)
Tiempo de respuesta	≤ 5 ms	Tipo de protección	IP20
Humedad	0...95 % (sin condensación)		

### Coordenadas de aislamiento

Normas EMC	DIN EN 61326, NE 21	Tensión de aislamiento	2,6 kV (entrada / salida)
Tensión nominal	300 V		

### Datos para aplicaciones Ex (ATEX)

Tensión $U_0$	28 V DC	Corriente $I_0$	93 mA
Potencia $P_0$	< 650 mW	identificar	II (1) G [Ex ia Ga] IIC/IIB/ IIA, II (1) D [Ex ia Da] IIIC, I (M1) [Ex ia Ma] I

### Características básicas de seguridad

$T_{proof}$	5 Years	Tipo de equipo	A
Tolerancia a fallos de hardware (HFT)	0	categoría de seguridad	SIL 2
Probabilidad de fallo PFH	$4.8 \times 10^{-8} h^{-1}$		

### Características técnicas de seguridad Low demand mode

Average Probability of Failure on Demand (PFD <sub>avg</sub> )	$2.29 \times 10^{-4}$ ( $T_{proof} = 1$ year), $4.37 \times 10^{-4}$ ( $T_{proof} = 2$ years), $1.06 \times 10^{-4}$ ( $T_{proof} = 5$ year)
--	--

### Datos de conexión

Tipo de conexión	Conexión brida-tornillo, Bloque de bornes extraíble	Par de apriete, min.	0,4 Nm
Par de apriete, max.	0,6 Nm	Sección de embornado, conexión nominal	2,5 mm <sup>2</sup>
Sección de embornado, conexión nominal, min.	0,5 mm <sup>2</sup>	Sección de embornado, conexión nominal, max.	2,5 mm <sup>2</sup>
Sección de conexión del conductor AWG, min.	AWG 30	Sección de conexión del conductor AWG, máx.	AWG 14

### Datos nominales UL

Certificado UL	E337701.pdf
----------------	-------------

### Homologaciones IECEx/ATEX/cUL

Certificado ATEX	11ATEX0164X.pdf	Certificado IECEx	IECEx certification
------------------	-----------------	-------------------	---------------------

## ACT20X ACT20X-2SAI-2HAO-S

**Weidmüller Interface GmbH & Co. KG**  
 Klingenbergstraße 16  
 D-32758 Detmold  
 Germany  
 Fon: +49 5231 14-0  
 Fax: +49 5231 14-292083  
 www.weidmueller.com

## Datos técnicos

### Clasificaciones

ETIM 3.0	EC002479	ETIM 4.0	EC002479
ETIM 5.0	EC002479	ETIM 6.0	EC002475
UNSPSC	30-21-18-01	eClass 5.1	27-21-01-07
eClass 6.2	27-21-01-07	eClass 7.1	27-21-01-07
eClass 8.1	27-21-01-07	eClass 9.0	27-21-01-07
eClass 9.1	27-21-01-23		

### Información de producto

Información de producto	Weidmüller ofrece una periodo de garantía ampliado de 36 meses para este dispositivo.
Texto indicativo de datos de pedido	CBX200 Adaptador de configuración USB - 8978580000

### Homologaciones en línea

Homologaciones



ROHS	Conformidad
------	-------------

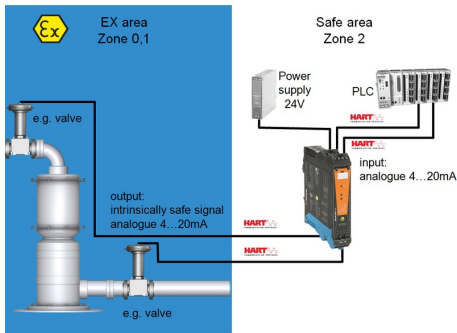
### Descargas

Datos de ingeniería	<a href="#">EPLAN, WSCAD</a>
Documentación del usuario	<a href="#">Instruction sheet</a> <a href="#">Manual</a> <a href="#">MAN SAFETY ACT20X-(2)SAI-(2)HAO-S</a>
Folleto/catálogo	<a href="#">CAT 4.1 ELECTR 16/17 EN</a>
Homologación/certificado/documento de conformidad	<a href="#">SIL certificate</a> <a href="#">Certification DNV GL</a> <a href="#">Declaration of Conformity</a>
Software	<a href="#">WI-Manager, DTM-Library for online installation</a>

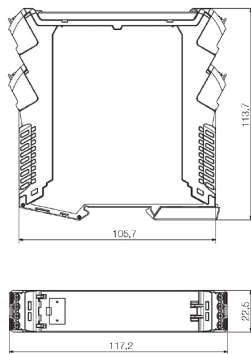
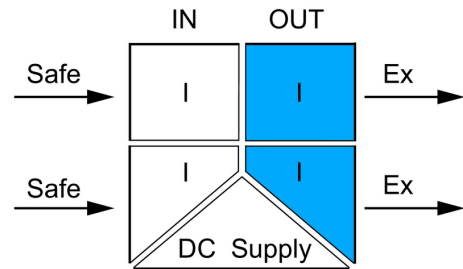
**ACT20X  
ACT20X-2SAI-2HAO-S**

**Weidmüller Interface GmbH & Co. KG**  
Klingenbergstraße 16  
D-32758 Detmold  
Germany  
Fon: +49 5231 14-0  
Fax: +49 5231 14-292083  
www.weidmueller.com

**Dibujos**



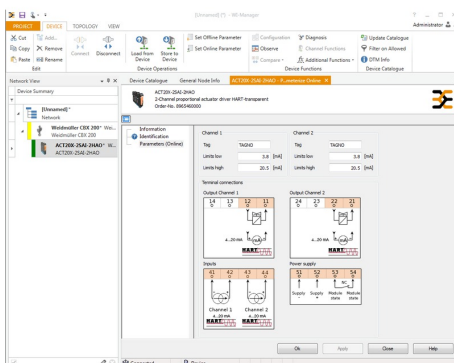
aplicación esquemática



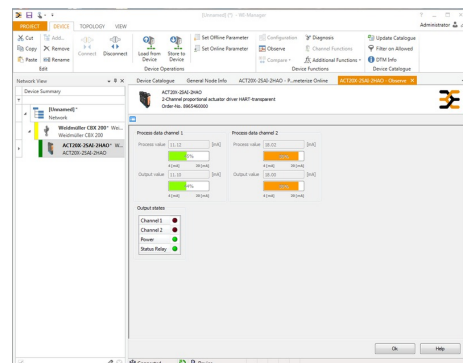
Configuración de captura de pantalla a través de FDT/DTM



Captura de pantalla de la configuración de la entrada con el software FDT/DTM



captura de pantalla de la configuración, con el software FDT2/DTM

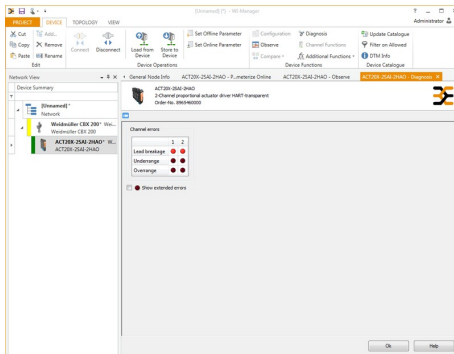


captura de pantalla de "observación", con el software FDT2/DTM

## ACT20X ACT20X-2SAI-2HAO-S

**Weidmüller Interface GmbH & Co. KG**  
 Klingenbergstraße 16  
 D-32758 Detmold  
 Germany  
 Fon: +49 5231 14-0  
 Fax: +49 5231 14-292083  
 www.weidmueller.com

# Dibujos



captura de pantalla de "diagnóstico",  
con el software FDT2/DTM

