

## ACT20X ACT20X-HUI-SAO-S

**Weidmüller Interface GmbH & Co. KG**  
 Klingenbergstraße 16  
 D-32758 Detmold  
 Germany  
 Fon: +49 5231 14-0  
 Fax: +49 5231 14-292083  
 www.weidmueller.com



Los convertidores universales de medición seccionables y de señal ACT20X HUI-SAO-S/ SAO-LP se pueden configurar individualmente. Las señales de temperatura de sensores PT100 y de termopares, así como las señales analógicas de tensión y corriente DC se pueden registrar desde el entorno Ex zona 0. En la salida se facilitan opcionalmente señales de corriente / tensión (SAO-S) o señales de bucles de corriente de 4 - 20 mA (SAO-LP/ SAO-S) para el entorno seguro. El ACT20X-HUI-SAO-S dispone también de una salida de relé que permite configurar el umbral de conmutación. En caso de fallo, este aparato dispone de un contacto de alarma integrado que proporciona mensajes de estado para facilitar una rápida identificación del fallo, aumentando así la disponibilidad de la instalación. El suministro de corriente del acondicionador de señales se efectúa a través del equipo de alimentación integrado (SAO-S) o bien de forma alternativa a través del bucle de corriente del lado de la salida (SAO-LP). Los aparatos con posibilidad de montaje en carriles están diseñados con un sólo canal y se suministran opcionalmente en anchuras de 12,5 mm (SAO-LP) o 22,5 mm (SAO-S).

### Datos generales para pedido

Tipo	ACT20X-HUI-SAO-S
Código	<a href="#">8965490000</a>
Versión	Separador/convertidor de señal Ex, Salida ex: U, I, R, 9, Salida segura: relé 4-20mA/, 1 canal
GTIN (EAN)	4032248785100
U.E.	1 Pieza

## ACT20X ACT20X-HUI-SAO-S

**Weidmüller Interface GmbH & Co. KG**  
Klingenbergstraße 16  
D-32758 Detmold  
Germany  
Fon: +49 5231 14-0  
Fax: +49 5231 14-292083  
www.weidmueller.com

## Datos técnicos

### Dimensiones y pesos

Anchura	22,5 mm	Anchura (pulgadas)	0,886 inch
Altura	117,2 mm	Altura (pulgadas)	4,614 inch
Profundidad	113,6 mm	Profundidad (pulgadas)	4,472 inch
Peso neto	202 g		

### Temperaturas

Humedad	0...95 % (sin condensación)	Temperatura de servicio	-20 °C...60 °C
Temperatura de almacenamiento	-20 °C...85 °C		

### Probabilidad de avería

MTBF	74 Years
------	----------

### Entrada EX

Corriente de entrada	0...20 mA, 4...20 mA	Potenciometro	10 Ω...10 kΩ
Rango de temperatura	ajustable de -200...+800 °C	Resistencia de conducción en el circuito de medición	≤ 50 Ω
Resistencia de entrada	configurable, 0...10 kΩ	Resistencia de entrada corriente	20 Ω + PTC 50 Ω
Resistencia de entrada tensión		Sensor	De 2/3/4 conductores, RTD: PT10, PT20, PT50, PT100, PT250, PT300, PT400, PT500, PT1000, Ni50, Ni100, Ni120, Ni1000, Termopares: B, E, J, K, N, R, S, T ; según IEC 60584-1 y L, U según DIN43710, Potenciometro, Resistencia: 0 - 12 kΩ
Tensión de entrada	> 10 MΩ a 600 mV, 2 MΩ a 28 V	Tipo	circuito con seguridad intrínseca, activo (como fuente de corriente) o pasivo (como sumidero de corriente)
	configurable, 0...1 V DC, 0,2...1 V DC, 1...5 V DC, 0...(5)10 V, 2...10 V DC		

### Salida

Tipo	activo (como fuente de corriente) o pasivo (como sumidero de corriente)	Influencia de la resistencia de carga	≤ 0,01% del intervalo / 100 Ω
Límite de la señal de salida		Corriente de salida	0...23 mA, configurable: 0...20 / 4...20 / 20...0 / 20...4 mA, configurable de forma descendente (3,5 mA) / ascendente (23 mA) @ error
Resistencia de carga corriente	3,8...20,5 mA / 0...20,5 mA (en función del rango)		
	≤ 600 Ω		

## ACT20X ACT20X-HUI-SAO-S

**Weidmüller Interface GmbH & Co. KG**  
Klingenbergstraße 16  
D-32758 Detmold  
Germany  
Fon: +49 5231 14-0  
Fax: +49 5231 14-292083  
www.weidmueller.com

## Datos técnicos

### Salida digital

Tipo	Relé, 1 NO/contacto NC	Tensión nominal de conexión	≤ 250 V AC / 30 V DC (rango seguro) ≤ 32 V AC / 32 V DC (zona 2)
Potencia nominal	≤ 500 VA / 60 W (rango seguro) ≤ 16 VA / 32 W (zona 2)	Intensidad permanente	≤ 2 A AC/DC (rango seguro, zona 2)
Función	umbrales de conexión configurables, Error del sensor, Función de ventana		

### Salida de alarma

Alarm function	No supply voltage, Device error	Tipo	Relé, 1 CNC (libre de potencial)
Tensión nominal de conmutación	≤ 125 V AC / 110 V DC (rango seguro) ≤ 32 V AC / 32 V DC (zona 2)	Intensidad permanente	≤ 0,5 A AC / 0,3 A DC (zona segura), ≤ 0,5 A AC / 1 A DC (zona 2)
Potencia nominal	≤ 62,5 VA / 32 W (rango seguro) ≤ 16 VA / 32 W (zona 2)		

### Datos generales

Configuración	Con software FDT/DTM	Tensión de alimentación	19,2...31,2 V DC
Tipo de conexión	Conexión brida-tornillo, Bloque de bornes extraíble	Potencia admitida	≤ 2.1 W
Tipo de protección	IP20	Humedad	0...95 % (sin condensación)

### Coordenadas de aislamiento

Grado de polución	2	Normas EMC	DIN EN 61326, NE 21
Tensión de aislamiento	2,6 kV (entrada / salida)	Tensión nominal	300 V

### Datos para aplicaciones Ex (ATEX)

Tensión U <sub>0</sub>	8,7 V DC	Corriente I <sub>0</sub> identificar	18,4 mA
Potencia P <sub>0</sub>	40 mW		II (1) G [Ex ia Ga] IIC/IIB/IIA, I (M1) [Ex ia Ma] I, II (1) G [Ex ia Ga] IIC, II (1) D [Ex ia Da] IIIC

### Características básicas de seguridad

T <sub>proof</sub>	4 Years	Tipo de equipo	B
Tolerancia a fallos de hardware (HFT)	0	categoría de seguridad	SIL 2
Probabilidad de fallo PFH	4.33 x 10 <sup>-8</sup> h <sup>-1</sup>		

## ACT20X ACT20X-HUI-SAO-S

**Weidmüller Interface GmbH & Co. KG**  
Klingenbergstraße 16  
D-32758 Detmold  
Germany  
Fon: +49 5231 14-0  
Fax: +49 5231 14-292083  
www.weidmueller.com

## Datos técnicos

### Características técnicas de seguridad Low demand mode

Average Probability of Failure on Demand (PFD <sub>avg</sub> )	2.82 x 10 <sup>-4</sup> (T <sub>proof</sub> = 1 year), 4.63 x 10 <sup>-4</sup> (T <sub>proof</sub> = 2 years), 1.00 x 10 <sup>-3</sup> (T <sub>proof</sub> = 5 years), datos adicionales del manual de seguridad
--	---

### Datos de conexión

Tipo de conexión	Conexión brida-tornillo, Bloque de bornes extraíble	Par de apriete, min.	0,4 Nm
Par de apriete, max.	0,6 Nm	Sección de embornado, conexión nominal	2,5 mm <sup>2</sup>
Sección de embornado, conexión nominal, min.	0,5 mm <sup>2</sup>	Sección de embornado, conexión nominal, max.	2,5 mm <sup>2</sup>
Sección de conexión del conductor AWG, min.	AWG 30	Sección de conexión del conductor AWG, máx.	AWG 14

### Datos nominales UL

Certificado UL	E337701.pdf
----------------	-------------

### Homologaciones IECEx/ATEX/cUL

Certificado ATEX	10ATEX0071X.pdf	Certificado IECEx	IECEx certification
Núm. de certificación (ATEX)	KEMA10ATEX0071X	Núm. de certificación (IECEx)	IECExKEM10.0034X

### Clasificaciones

ETIM 3.0	EC002479	ETIM 4.0	EC002479
ETIM 5.0	EC002479	ETIM 6.0	EC002653
UNSPSC	30-21-18-01	eClass 5.1	27-21-01-07
eClass 6.2	27-21-01-07	eClass 7.1	27-21-01-07
eClass 8.1	27-21-01-07	eClass 9.0	27-21-01-07
eClass 9.1	27-21-01-20		

### Información de producto

Información de producto	Weidmüller ofrece una periodo de garantía ampliado de 36 meses para este dispositivo.
Texto indicativo de datos de pedido	CBX200 Adaptador de configuración USB - 8978580000

## ACT20X ACT20X-HUI-SAO-S

**Weidmüller Interface GmbH & Co. KG**  
Klingenbergstraße 16  
D-32758 Detmold  
Germany  
Fon: +49 5231 14-0  
Fax: +49 5231 14-292083  
www.weidmueller.com

## Datos técnicos

### Homologaciones en línea

Homologaciones



ROHS Conformidad

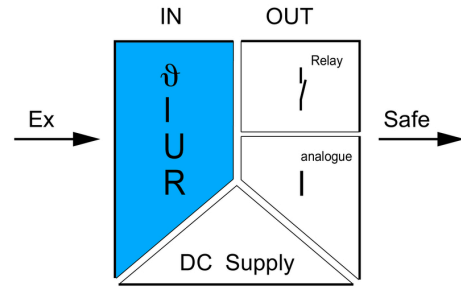
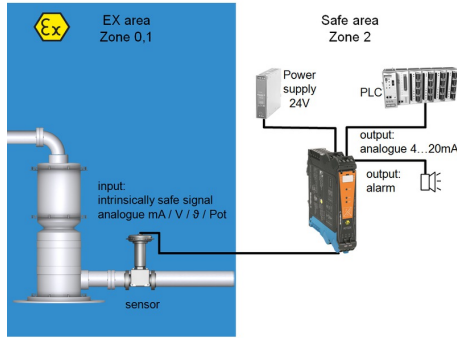
### Descargas

Datos de ingeniería	<a href="#">EPLAN, WSCAD</a>
Documentación del usuario	<a href="#">Instruction sheet</a> <a href="#">Manual</a> <a href="#">MAN SAFETY ACT20X-HUI-SAO-S</a>
Folleto/catálogo	<a href="#">CAT 4.1 ELECTR 16/17 EN</a>
Homologación/certificado/documento de conformidad	<a href="#">SIL certificate</a> <a href="#">Certification DNV GL</a> <a href="#">Declaration of Conformity</a>
Software	<a href="#">WI-Manager, DTM-Library for online installation</a>

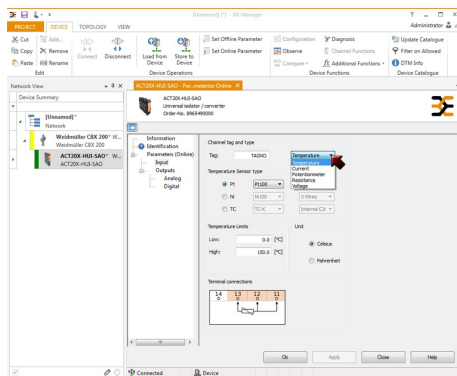
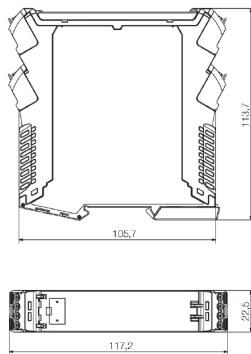
**ACT20X  
ACT20X-HUI-SAO-S**

**Weidmüller Interface GmbH & Co. KG**  
Klingenbergstraße 16  
D-32758 Detmold  
Germany  
Fon: +49 5231 14-0  
Fax: +49 5231 14-292083  
www.weidmueller.com

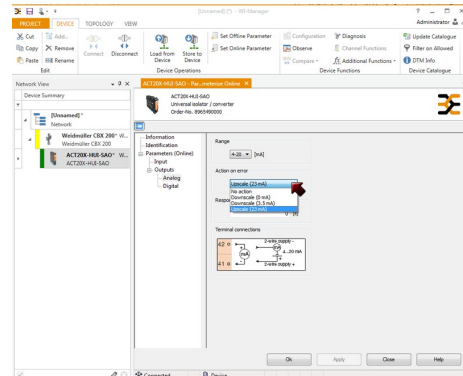
**Dibujos**



aplicación esquemática



captura de pantalla de la configuración de la entrada de temperatura, con el software FDT2/DTM

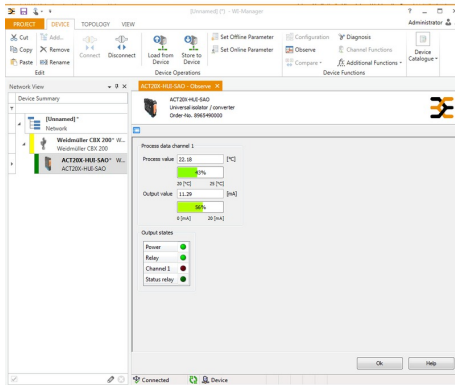


captura de pantalla de la configuración de salida, con el software FDT2/DTM

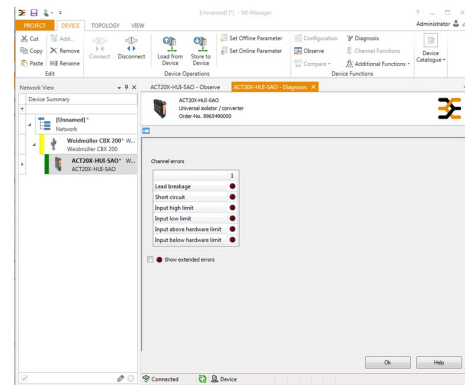
**ACT20X  
ACT20X-HUI-SAO-S**

**Weidmüller Interface GmbH & Co. KG**  
 Klingenbergstraße 16  
 D-32758 Detmold  
 Germany  
 Fon: +49 5231 14-0  
 Fax: +49 5231 14-292083  
 www.weidmueller.com

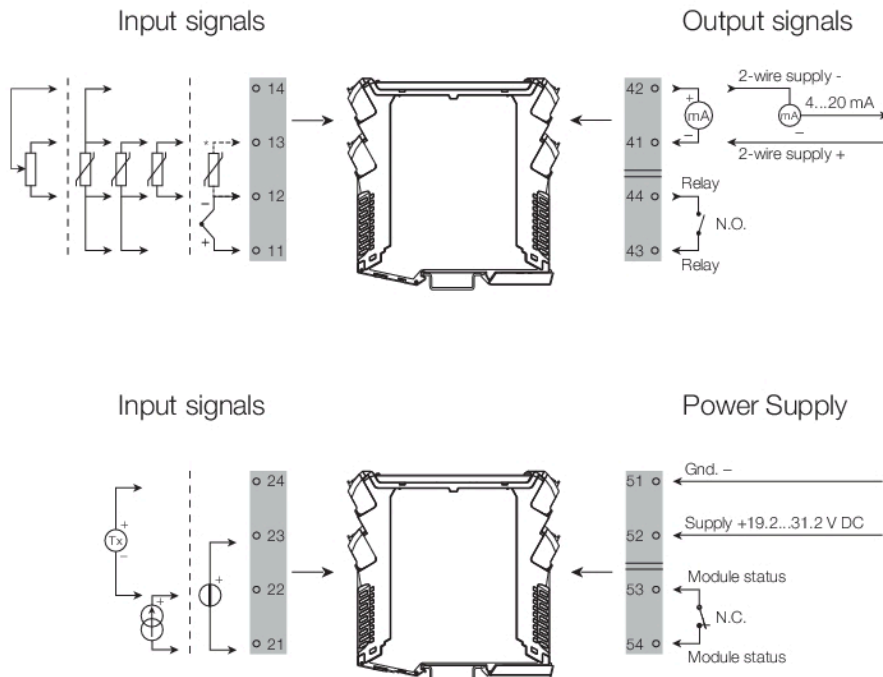
**Dibujos**




captura de pantalla de "observación",  
con el software FDT2/DTM



captura de pantalla de "diagnóstico",  
con el software FDT2/DTM



 Zone 0, 1, 2, 20, 21, 22 /  
Cl. I/II/III, div. 1 gr. A-G

 Zone 2 / FM Cl. 1,  
div. 2, gr. A-D o safe area